
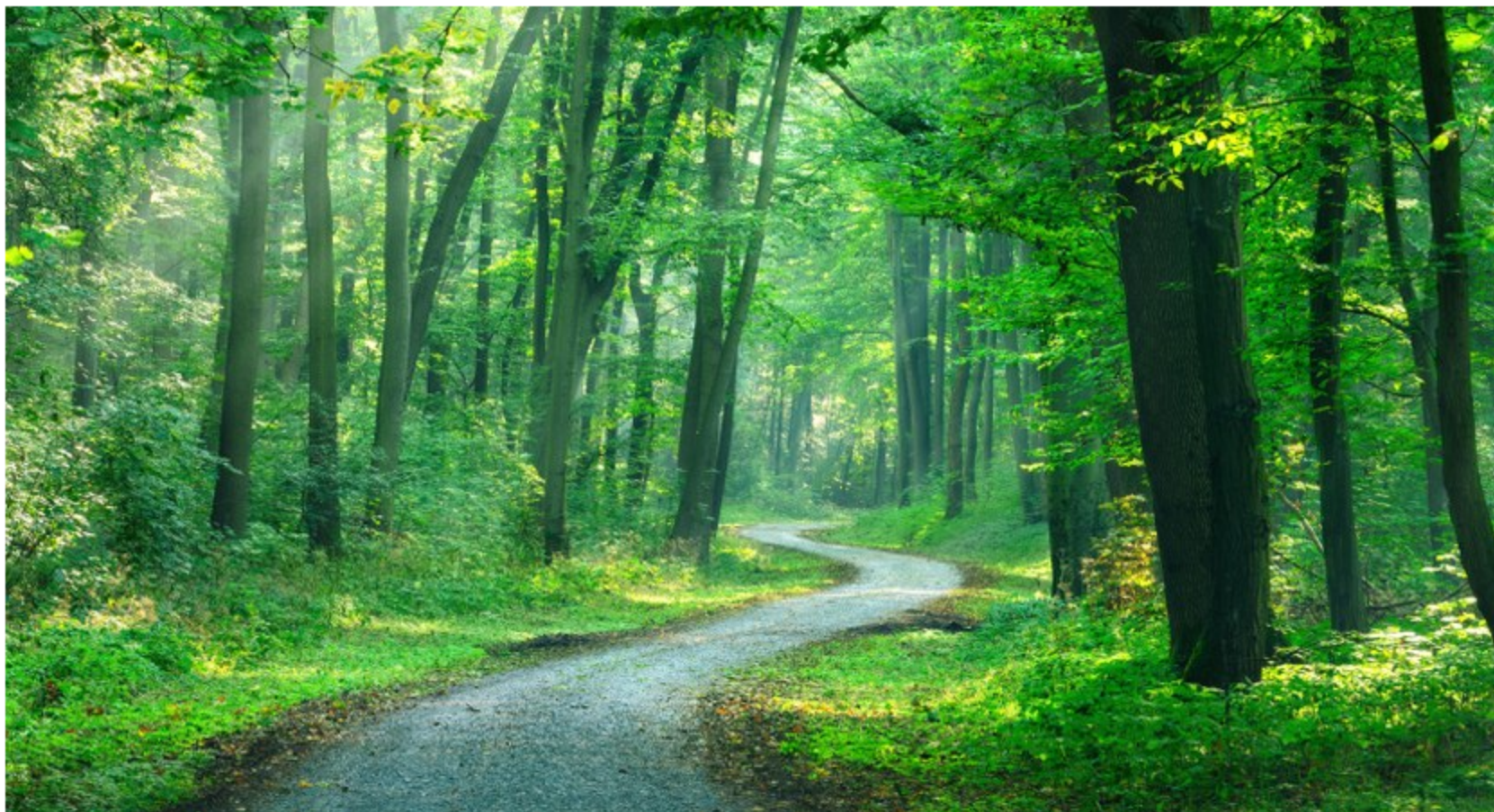


Tymczasowy zakaz wstępu do lasów

03.04.2020

 Tweetnij

 Drukuj



Fot. dugdax/ Shutterstock.com

W trosce o zdrowie i bezpieczeństwo, w związku ze stanem epidemii po rekomendacji Rządowego Zespołu Zarządzania Kryzysowego, od 3 kwietnia do 11 kwietnia br. włącznie, Lasy Państwowe wprowadzają tymczasowy zakaz wstępu do lasu. Zamknięte pozostają też parki narodowe.

Niestety ostatnie dni pokazują, że mimo prośb i apeli, wciąż dużo osób wykorzystuje czas odizolowania na pikniki i towarzyskie spotkania, m.in. na terenach zarządzanych przez Lasy Państwowe. Dlatego na podstawie art. 11 ust. 2 i 7 ustawy z 2 marca 2020 r. o szczególnych rozwiązaniach związanych z zapobieganiem, przeciwdziałaniem i zwalczaniem COVID-19, innych chorób zakaźnych oraz wywołanych nimi sytuacji kryzysowych i w związku z § 17 ust. 1 rozporządzenia Rady Ministrów z 31 marca 2020 r. w sprawie ustanowienia określonych ograniczeń, nakazów i zakazów w związku z wystąpieniem stanu epidemii, dyrektor generalny Lasów Państwowych polecił wprowadzić okresowy zakaz wstępu - do 11 kwietnia br. włącznie. Straż Leśna będzie egzekwowała przestrzeganie tego zakazu.

W czasach epidemii jedynie solidarne i odpowiedzialne zachowanie daje nadzieję na jej skrócenie i na szybki powrót do normalnego funkcjonowania. Prosimy o poważnie potraktowanie tych zakazów, w trosce o nas wszystkich. Ludzkie życie i zdrowie jest wartością nadrzędną. Możemy je ochronić jedynie poprzez wspólne poddanie się koniecznym i tymczasowym ograniczeniom.